

LEGENDA ZDRAVOTECHNIKY

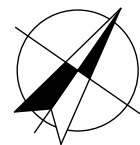
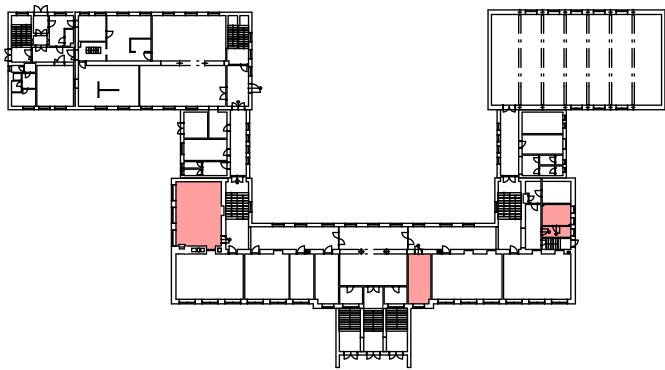
OZNAČ.	POPIS
WC _v	ZÁVĚSNÉ WC S NÁDRŽKOU DO STĚNY PRO TĚLESNĚ POSTIŽENÉ PŘÍVOD VODY ZE ZADU, NÁDRŽKA 3/6 L
WC	STOJÍCÍ KOMBI WC S NÁDRŽKOU, SVISLÝ ODPAD
UM _v	UMYVADLO S OTVOREM PRO STOJÁNKOVOU BATERII, UMYVADLO PRO TĚLESNĚ POSTIŽENÉ
UM	UMYVADLO S OTVOREM PRO STOJÁNKOVOU BATERII, CHROM. SIFON
U	UMYVADLO S OTVOREM PRO STOJÁNKOVOU BATERII, POLOSLOUP
D	KUCHYŇSKÝ DŘEZ, SOUČÁST PROJEKTU INTERIÉRU
OH	BEZTLAKOVÝ OHŘÍVAČ VODY, OBJEM 5L, POD ODBĚRNÉ MÍSTO



POPIS:

- STÁVAJÍCÍ SPLAŠKOVÉ KANALIZAČNÍ POTRUBÍ
- ===== NOVÉ SPLAŠKOVÉ KANALIZAČNÍ POTRUBÍ

POZNÁMKA:

- STÁVAJÍCÍ POTRUBÍ JE ZAKRESLENO DLE ZJIŠTĚNÉHO STAVU
- S1 - S4 PŘEDPOKLADANÁ TRASA STÁVAJÍCÍHO SVODNÉHO SPLAŠKOVÉHO POTRUBÍ KANALIZACE
- NOVÉ SPLAŠKOVÉ KANALIZAČNÍ POTRUBÍ BUDE NAPOJENO NA STÁVAJÍCÍ SPLAŠKOVÉ KANALIZAČNÍ POTRUBÍ



ZODP. PROJEKTANT: ING. LADISLAV ZAHRADNÍČEK		PODPIS 	 Občanská 1116/18 710 00 Ostrava – Slezská Ostrava	
VYPRACOVAL: ING. LADISLAV ZAHRADNÍČEK				
INVESTOR: STATUTÁRNÍ MĚSTO KARVINÁ, FRYŠTÁTSKÁ 72/1, 733 24 KARVINÁ				
NÁZEV AKCE:			CASŤ: D.1.4. TPS-ZTI	FORMÁT: 594 x 420 mm
REKONSTRUKCE A VYBAVENÍ ODBORNÝCH UČEBEN NA ZŠ DRUŽBY			DATUM: PROSINEC 2018	STUPEŇ: DPS
			MISTO STAVBY: PAR.C.Č. 3435/17, 3435/19, 3435/520, OBEC KARVINÁ, K.U. KARVINÁ - MĚSTO	
OBSAH VÝKRESU:		STAVEBNÍ OBJEKT:	SO 01	ČÍSLO VÝKRESU:
KANALIZACE - PŮDORYS 1.NP		MĚŘITKO:		